

Grue sur chenilles SCC8150



CARACTÉRISTIQUES TECHNIQUES PRINCIPALES

Systeme de contrôle sûr

Les deux modes de fonctionnement, travail et installation, sont pratiques et fiables. La grue est équipée de fonctions d'affichage en temps réel de la pression au sol et de la planéité, d'une action d'arrêt autonome, d'une commande électrique d'urgence, de protection contre la foudre, d'un réglage de direction de course automatique, d'une surveillance par CCTV, etc., et d'un éventail complet de dispositifs de sécurité et de surveillance.

Performance de fonctionnement remarquable

Le détecteur de charge, le réglage de limite de charge et la commande électrohydraulique proportionnelle de très basse vitesse permettent une performance parfaite de micro-mouvement et une opération plus stable.

Garantie de fonctions fiables

Les composants clés proviennent de marques de renommée mondiale ; les marges de sécurité des structures et d'autres éléments sont suffisantes ; le système de commande peut fonctionner de façon stable dans des environnements difficiles comme le froid extrême, les hautes températures ou les vents de sable.

Technologie de maintenance aisée

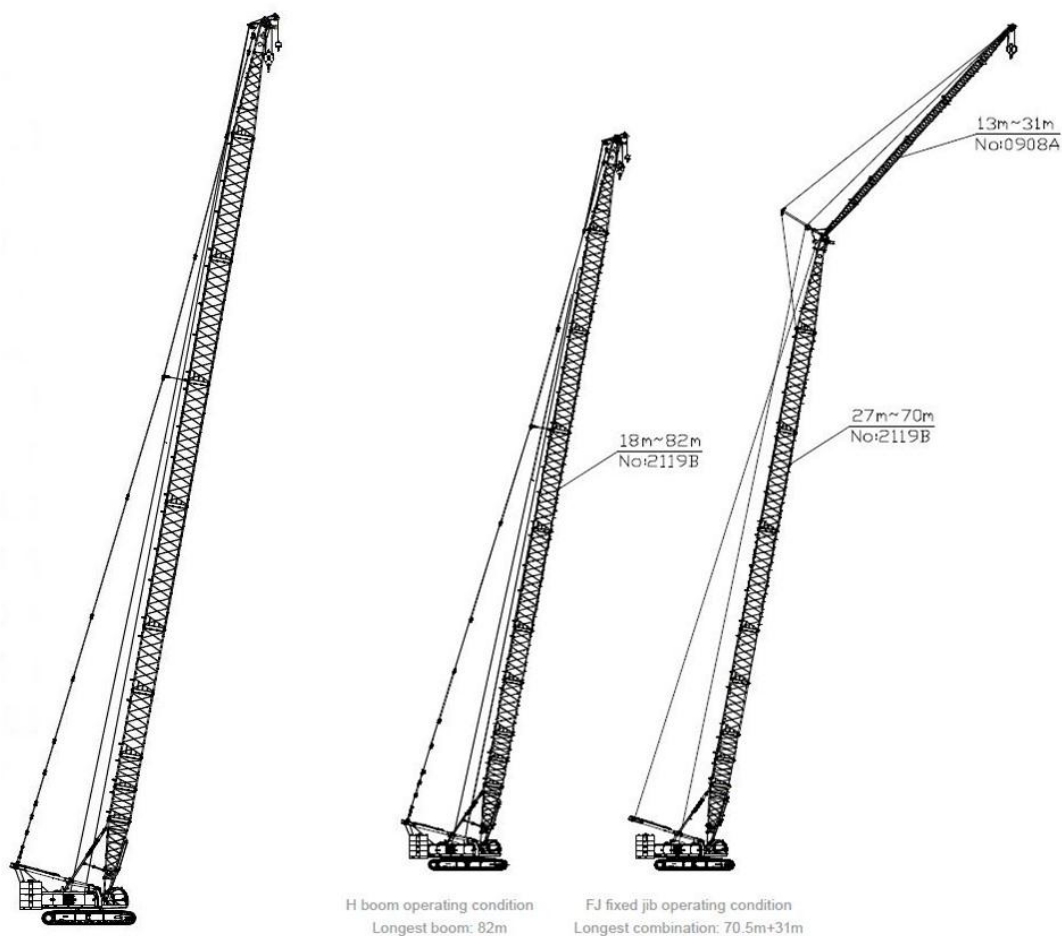
Il ne faut pas plus de 10 min par personne pour le réglage, pas plus de 30 min par personne pour la maintenance quotidienne et pas plus de 2 h par personne pour les réparations. La surveillance à distance GPS est optionnelle pour la maintenance et la gestion.

Capacités puissantes de levage

La capacité de levage max. de la flèche principale est de $110 \text{ t} \times 8 \text{ m} = 880 \text{ t}\cdot\text{m}$, la flèche la plus longue fait 82 m de long et la combinaison de la flèche principale + la flèche auxiliaire est de $70,5 \text{ m} + 31 \text{ m}$; la force nominale de traction d'une seule corde est puissante.

Une conception de châssis optimisée

La conception de châssis de chenilles plus large assure une excellente performance de la grue et la stabilité pour une rotation de 360° .



Solution de transport optimisée

Deux moyens de transport sont possibles. Avec la base de flèche, la largeur de transport max. de la machine est de 3,5 m ; Sans base de flèche, la largeur de transport max. de la machine est de 3 m, garantissant un moyen libre de transport des matériaux.

Système de transmission fiable

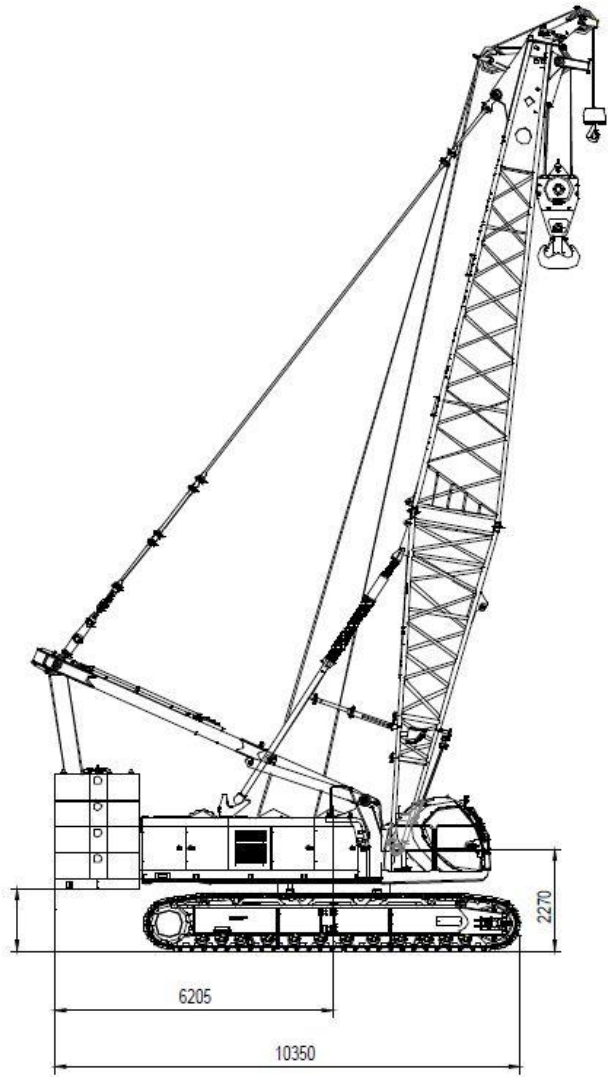
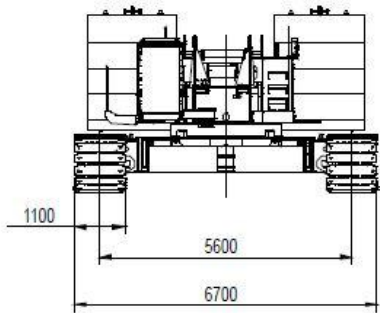
Les éléments hydrauliques de marques mondialement reconnues et la technologie brevetée du contrôle à rétroaction assurent le bon fonctionnement et la haute fiabilité du système hydraulique.

Plusieurs configurations en option

Le troisième treuil et la chute libre sont optionnels.

Moteur en option

Différentes configurations de moteur sont à votre choix, ce qui sont conformes aux normes d'émissions de Tier 3 et Tier 4i.





SANY[®]

SANY GROUP CO., LTD.

Adresse : 8 Beiqing Road, Life Science Park,

Changping, Beijing, China, 102206

Service d'assistance téléphonique : +0086-4006098318

Email : crd@sany.com.cn / sales@sany.com.cn

Pour d'autres informations, veuillez vous rendre sur : www.sanyglobal.com

En raison de l'amélioration constante de nos technologies, des spécifications peuvent changer sans avis préalable.

Les machines illustrées peuvent montrer des équipements en option qui peuvent être fournis avec un coût supplémentaire.