

## Grue sur chenilles SCC3200



# CARACTÉRISTIQUES TECHNIQUES PRINCIPALES

## Systeme de contrôle sûr

Les deux modes de fonctionnement, travail et installation, sont pratiques et fiables. La grue est équipée de fonctions d'affichage en temps réel de la pression au sol et de la planéité, d'une action d'arrêt autonome, d'une commande électrique d'urgence, de protection contre la foudre, d'un réglage de direction de course automatique, d'une surveillance par CCTV, etc., et d'un éventail complet de dispositifs de sécurité et de surveillance.

## Performance de fonctionnement remarquable

Le détecteur de charge, le réglage de limite de charge et la commande électrohydraulique proportionnelle de très basse vitesse permettent une performance parfaite de micro-mouvement et une opération plus stable.

## Garantie de fonctions fiables

Les composants clés proviennent de marques de renommée mondiale ; les marges de sécurité des structures et d'autres éléments sont suffisantes ; le système de commande peut fonctionner de façon stable dans des environnements difficiles comme le froid extrême, les hautes températures ou les vents de sable.

## Technologie de maintenance aisée

Il ne faut pas plus de 10 min par personne pour le réglage, pas plus de 30 min par personne pour la maintenance quotidienne et pas plus de 2 h par personne pour les réparations. La surveillance à distance GPS est optionnelle pour la maintenance et la gestion.

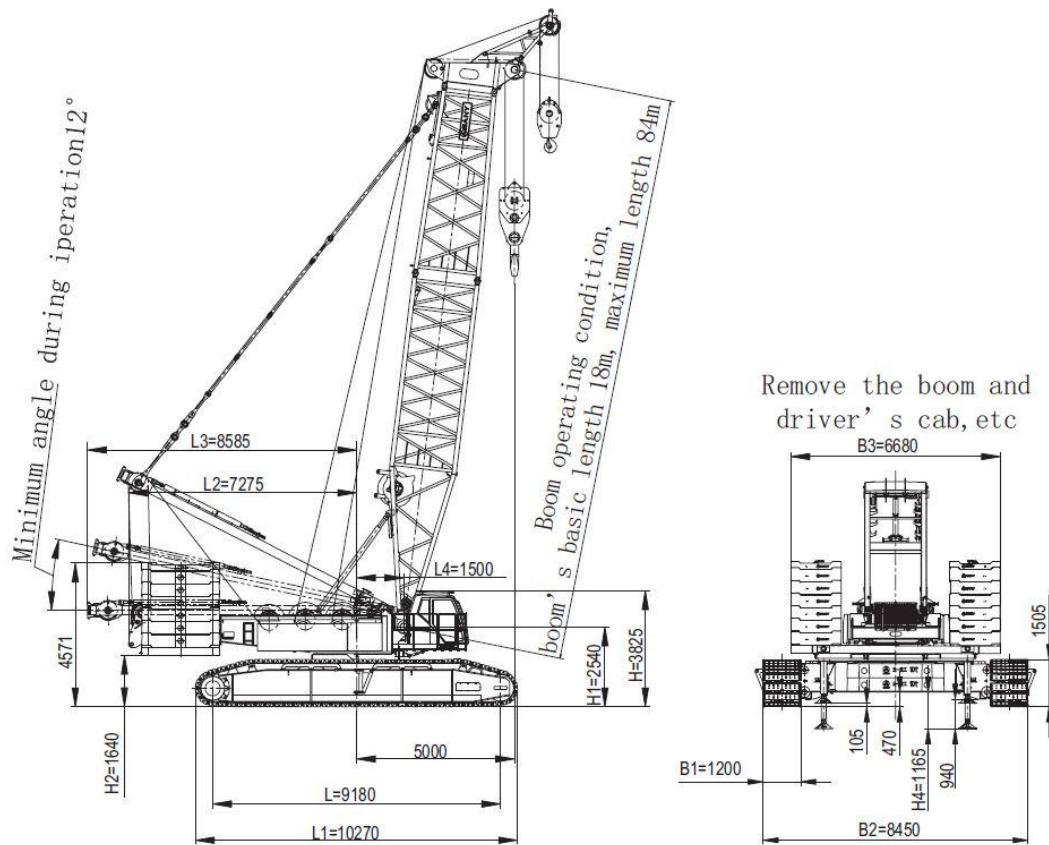
## Forte puissance de levage

La capacité maximale de levage pour la flèche principale est à 320 t / 5 m, son moment maximal de levage est à 2192 t.m, la flèche complètement étendue atteint 84 m.

La plus longue combinaison de flèches auxiliaires de distribution est à 66.7 m + 66 m, la plus longue combinaison de fléchettes de fixation est à 85 m + 9 m.

## Une conception de châssis optimisée

Le châssis large de 7,25 m rend la stabilité de la machine bien meilleure et la pression au sol bien moindre.



## Programmes de transport optimisés

Les flèches sont transportées de manière regroupée, ce qui réduit grandement le coût de transport pour les utilisateurs.

## Technologie d'auto-assemblage et de démontage efficace

La machine entière peut être assemblée et démontée par elle-même; auto-assemblage et démontage du châssis des chenilles et auto-érection de toute la machine, avec assemblage et démontage rapides.

## Forte capacité de déplacement de charge

La force de suivi puissante et la fluidité de déplacement assurent un fonctionnement en pleine puissance de la grue sur chenilles.

## Système de transmission fiable

Les éléments hydrauliques de marques mondialement reconnues et la technologie brevetée du contrôle à rétroaction de la charge assurent le bon fonctionnement et la haute fiabilité du système hydraulique.

## Logiciel de commande électrique indépendant

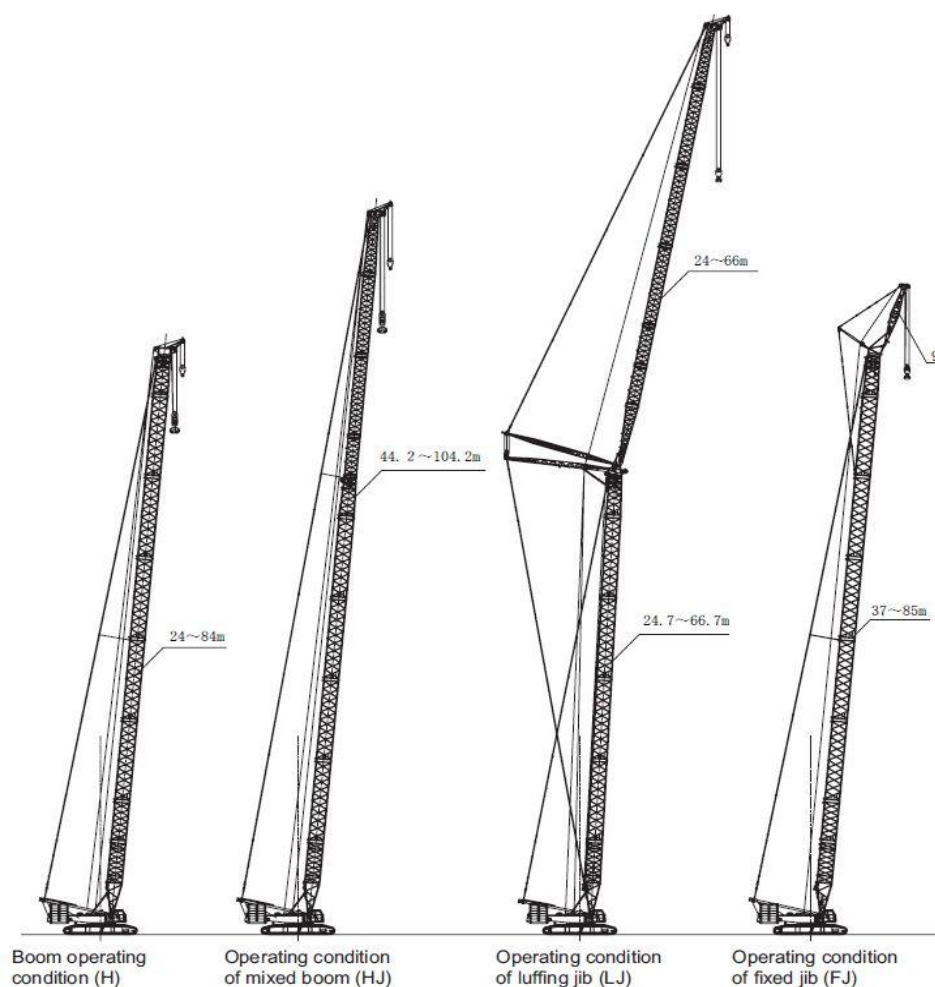
Toutes les opérations sont contrôlées par ordinateur, le système est simple et ainsi facile à entretenir ; il possède une interface homme-machine agréable et l'auto-diagnostic de panne est très fiable.

## Lubrification centralisée

Un système de lubrification centralisé auto-contrôlé fournit une lubrification automatique à toute la machine réduisant ainsi le temps et la fréquence du travail d'entretien.

## Grande adaptabilité

Grue sur chenilles SANY conforme aux exigences de certification de l'Union européenne, de l'Amérique du Nord, de l'Australie et de l'Asie. Le moteur Cummins utilisé est pleinement conforme à la norme d'émission EPA Tier III des États-Unis et celle de Stage III de l'UE, respectant l'environnement et économisant l'énergie.





# SANY<sup>®</sup>

## **SANY GROUP CO., LTD.**

Adresse : 8 Beiqing Road, Life Science Park,

Changping, Beijing, China, 102206

Service d'assistance téléphonique : +0086-4006098318

Email : [crd@sany.com.cn](mailto:crd@sany.com.cn) / [sales@sany.com.cn](mailto:sales@sany.com.cn)

Pour d'autres informations, veuillez vous rendre sur : [www.sanyglobal.com](http://www.sanyglobal.com)

---

En raison de l'amélioration constante de nos technologies, des spécifications peuvent changer sans avis préalable.

Les machines illustrées peuvent montrer des équipements en option qui peuvent être fournis avec un coût supplémentaire.