

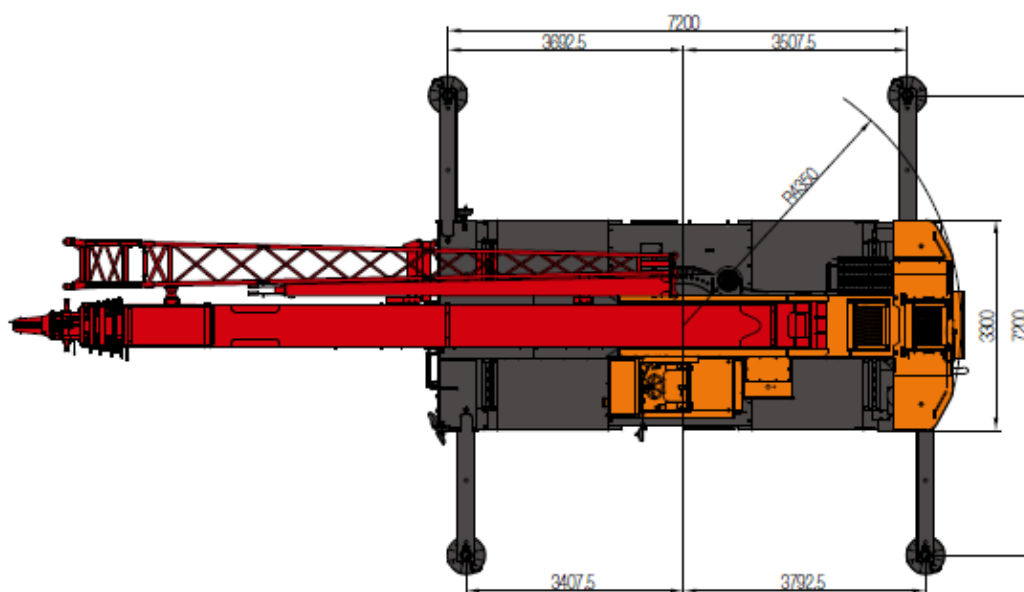
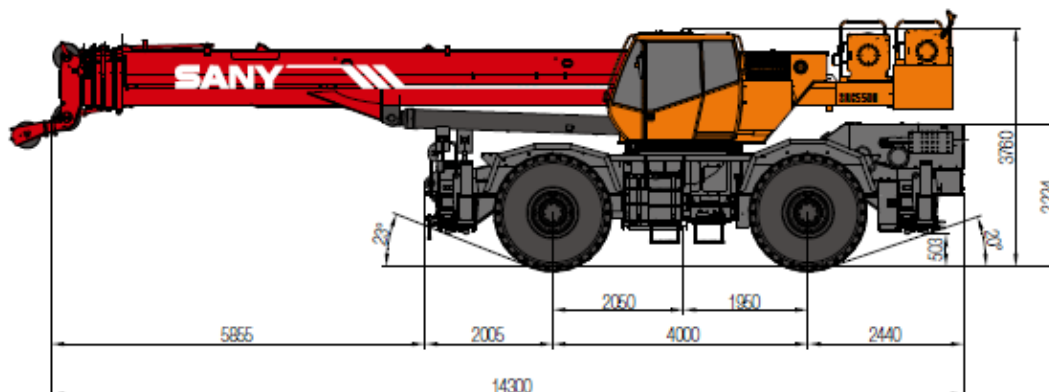


**GRUE TERRAIN DIFFICILE**

**SRC550H**

## Avantages et caractéristiques/CHÂSSIS

Flèche ultra longue, forte capacité de levage



### **Bâti**

Bâti à poutelle résistant à la torsion en acier structural à grain fin et très résistant.

### **Système électrique**

24 V, CAN bus

### **Suspension**

Les verrouillages d'oscillation tout hydraulique automatiques permettent une oscillation avec la flèche centrée au-dessus de l'avant

### **Direction**

Le système de direction assisté tout hydraulique permet l'utilisation de quatre modes de direction : roue avant, roue arrière, quatre roues coordonnés ou quatre roues en crabe.

### **Système de transmission**

Transmission à décalage de puissance avec convertisseur de couple réparti, 6 vitesses en marche avant et 6 en marche arrière, quatre roues motrices s'engagent automatiquement sur une gamme basse et deux roues motrices sur une gamme élevée.

### **Essieu**

Avant : entraînement/direction avec différentiel et moyeux de réduction planétaires fixés sur le bâti.

Arrière: entraînement/direction avec différentiel et moyeux de réduction planétaires montés sur pivot sur le bâti avec des vérins de blocage hydraulique.

### **Frein**

Circuit réparti tout hydraulique fonctionnant sur toutes les roues.

## **Avantages et caractéristiques/SUPERSTRUCTURE**

### **Cabine**

Construction en acier, porte coulissante, vitre de sécurité intégrée, espace interne important et visibilité optimale, volant réglable. Le siège ajustable deluxe comprend un appui-tête et des accoudoirs. Fenêtre avant et supérieure avec essuie-glace. Climatisation.



### **Élévation de la flèche**

Cric hydraulique double action

Inclinaison de la flèche : -2° +80°

### **Treuil**

Treuil hydraulique avec piston d'axe courbé fournissant un fonctionnement à deux vitesses avec des vitesses équivalentes pour la montée et la descente. Le treuil est équipé d'un frein automatique intégral, d'un tambour à rainure, de brides taraudées, d'une poulie de câble standard sur le tambour et d'un indicateur de rotation du tambour électronique.

### **Unité de pivotement**

Le moteur hydraulique entraîne un engrenage de réduction planétaire double. Le frein oscillant à disque multiple pour travail intensif est actionné mécaniquement depuis la cabine de l'opérateur par une pédale au pied.

### **Dispositifs de sécurité**

Équipé d'une vanne d'équilibre de flèche télescopique, d'une vanne d'équilibre de levage et de relevage et d'un vérin vertical avec verrouillage hydraulique double direction. Vanne d'amortissement d'oscillation et verrouillage de pont tournant, limiteur de hauteur de levage et protection 3 anneaux. Le limiteur de couple de notre propre conception comprend un grand écran, un système d'avertissement audible et visible et d'une fonction automatique de déconnexion. Le rayon de la flèche, l'angle de la flèche, la longueur de la flèche, la charge autorisée, la charge en cours et le pourcentage s'affichent sous forme de graphique en barres. Le système comprend des avertissements visuels et sonores ainsi qu'une fonction de déconnexion automatique.



# SANY®

**SANY GROUP CO., LTD.**

Adresse : 8 Beiqing Road, Life Science Park,

Changping, Beijing, China, 102206

Service d'assistance téléphonique : +0086-4006098318

Email : [crd@sany.com.cn](mailto:crd@sany.com.cn) / [sales@sany.com.cn](mailto:sales@sany.com.cn)

Pour d'autres informations, veuillez vous rendre sur : [www.sanyglobal.com](http://www.sanyglobal.com)

---

En raison de l'amélioration constante de nos technologies, des spécifications peuvent changer sans avis préalable.

Les machines illustrées peuvent montrer des équipements en option qui peuvent être fournis avec un coût supplémentaire.