



**GRUE AUTOMOBILE**

**STC800S**

## Avantages Généraux

Système de châssis fiable et stable

Haute efficacité, système hydraulique d'économie d'énergie

Ultra longue, super forte flèche avec une excellente capacité de levage

Système de contrôle électronique avancé et intelligent



## Caractéristiques Spéciales

### **Bâti**

Structure soudée sur l'ensemble en plaque d'acier à haute résistance, conception optimisée et tests d'endurance poussés.

### **Cabine d'opération**

Cabine de grue spacieuse et confortable, pare-brise important et grande visibilité. Les paramètres de fonctionnement sont indiqués et les symboles graphiques sont affichés pour le diagnostic et la fonction d'alarme.

### **Treuil principal**

Moteur hydraulique à déplacement variable automatique haute pression avec réducteur de vitesse à engrenage planétaire, frein à ressort à fermeture constante dans le réducteur de levage et d'élévation.

### **Élévation**

Amplitude de chute de poids mort contrôlée par la vanne d'équilibre d'amplitude.

### **Dispositifs de sécurité**



L'écran tactile à LED indique les paramètres importants : pourcentage de couple, charge du crochet, charge nominale, longueur d'extension de la flèche principale, angle, rayon de pivotement, etc., ainsi que les symboles graphiques pour le diagnostic, le tableau de charge et le réglage des paramètres de fonctionnement intégrés. Il peut également servir de boîte noire.

### **Pivotement**

Le moteur de pivotement avec réducteur de vitesse de rotation, vanne d'amortissement de rotation et vanne papillon unidirectionnelle permet des démarrages/arrêts fiables et sûrs.

### **Direction**

Système de direction assistée avec circuit hydraulique simple avec limite de pivotement mécanique.



### **Système hydraulique**

La pompe à huile de la boîte de vitesses à déplacement constant commande le nivellement horizontal et l'emboîtement des stabilisateurs.

## Suspension

Suspension avant : suspension à bride de ressort et réducteur de vibration à manche double action.

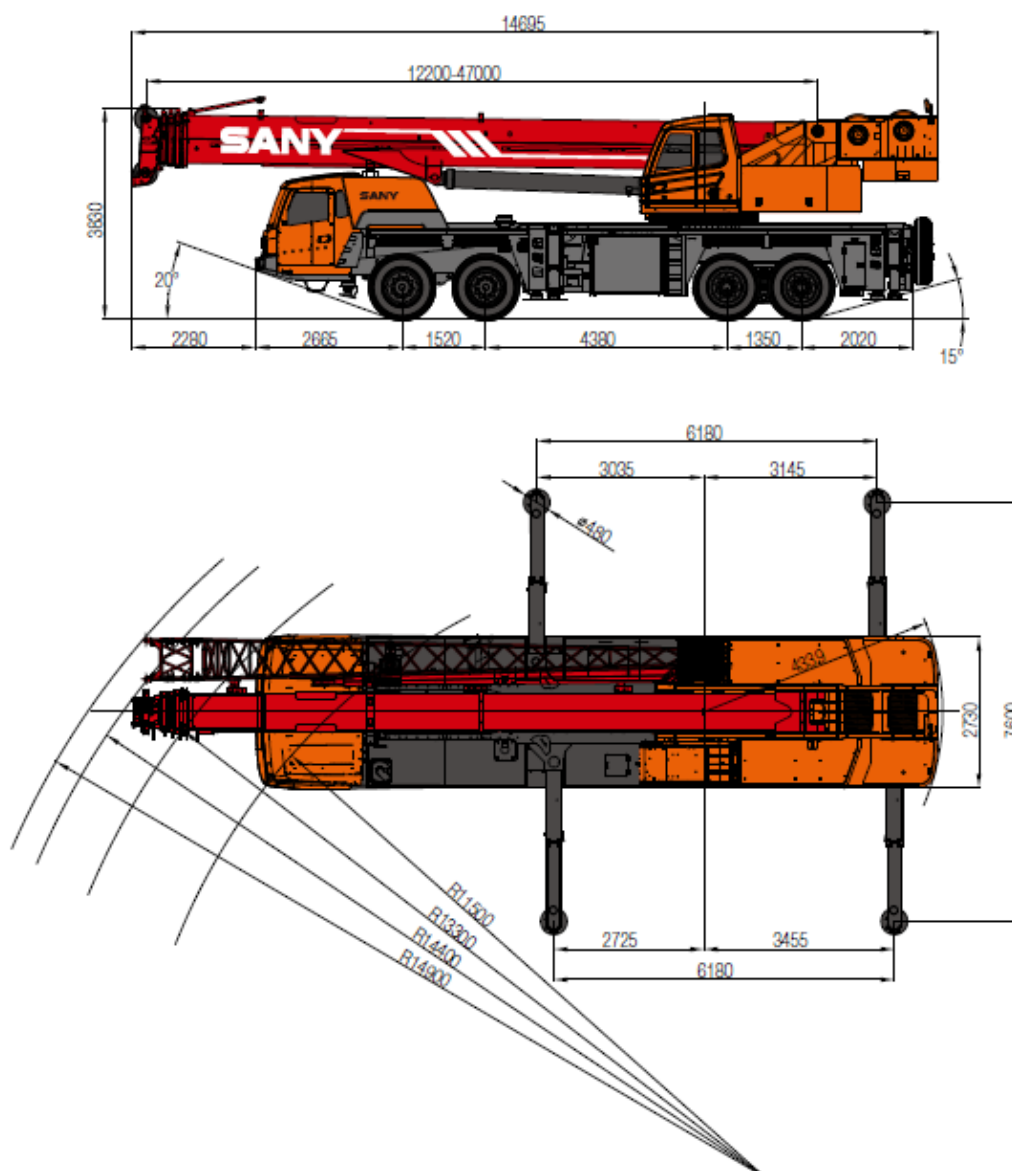
Suspension arrière : bride de ressort et structure à traverse d'équilibre.

## Frein

Frein de service : frein à amplificateur à air en circuit double actionné par plaque au pied.

Frein à main : frein de stationnement et commande de frein d'urgence.

Frein supplémentaire : frein sur échappement.





# SANY®

**SANY GROUP CO., LTD.**

Adresse : 8 Beiqing Road, Life Science Park,

Changping, Beijing, China, 102206

Service d'assistance téléphonique : +0086-4006098318

Email : [crd@sany.com.cn](mailto:crd@sany.com.cn) / [sales@sany.com.cn](mailto:sales@sany.com.cn)

Pour d'autres informations, veuillez vous rendre sur : [www.sanyglobal.com](http://www.sanyglobal.com)

---

En raison de l'amélioration constante de nos technologies, des spécifications peuvent changer sans avis préalable.

Les machines illustrées peuvent montrer des équipements en option qui peuvent être fournis avec un coût supplémentaire.