



GRUE AUTOMOBILE

STC1600

Avantages Généraux

Excellente et stable performance du châssis

Haute efficacité, économie d'énergie et la technologie de contrôle hydraulique originale

Ultra longue, super forte flèche avec une excellente capacité de levage

Technologie de contrôle électronique sécurisée, stable, avancée et intelligente



Caractéristiques Spéciales

Pivotement

Le moteur de pivotement avec réducteur de vitesse de rotation, vanne d'amortissement de rotation et vanne papillon unidirectionnelle permet des démarrages/arrêts fiables et sûrs.

Direction

Système de direction assistée avec circuit hydraulique simple avec limite de pivotement mécanique.

Système hydraulique

Adaptateur de charge et pompe de piston axial à déplacement variable de commande de puissance constante, proportion de vitesse et régulation de réglage de puissance, régulation automatique de la pompe à huile via une condition de charge pour utiliser la puissance. La commande de vitesse ne dépend pas de la distribution du flux pour réduire la puissance.

Suspension

Suspension avant : suspension à bride de ressort et réducteur de vibration à manche

double action.

Suspension arrière : bride de ressort et structure à traverse d'équilibre.

Frein

Frein de service : frein à amplificateur à air en circuit double actionné par plaque au pied.

Frein à main : frein de stationnement et commande de frein d'urgence.

Frein supplémentaire : frein sur échappement.



Bâti

Structure soudée intégrée fabriquée en acier ultra-résistant.

Cabine du conducteur

Cabine simple et ergonomique, volant réglable, excellente visibilité et climatisation en série.

Treuil principal

Moteur hydraulique à déplacement variable automatique haute pression avec réducteur de vitesse à engrenage planétaire, frein à ressort à fermeture constante dans le réducteur de levage et d'élévation.

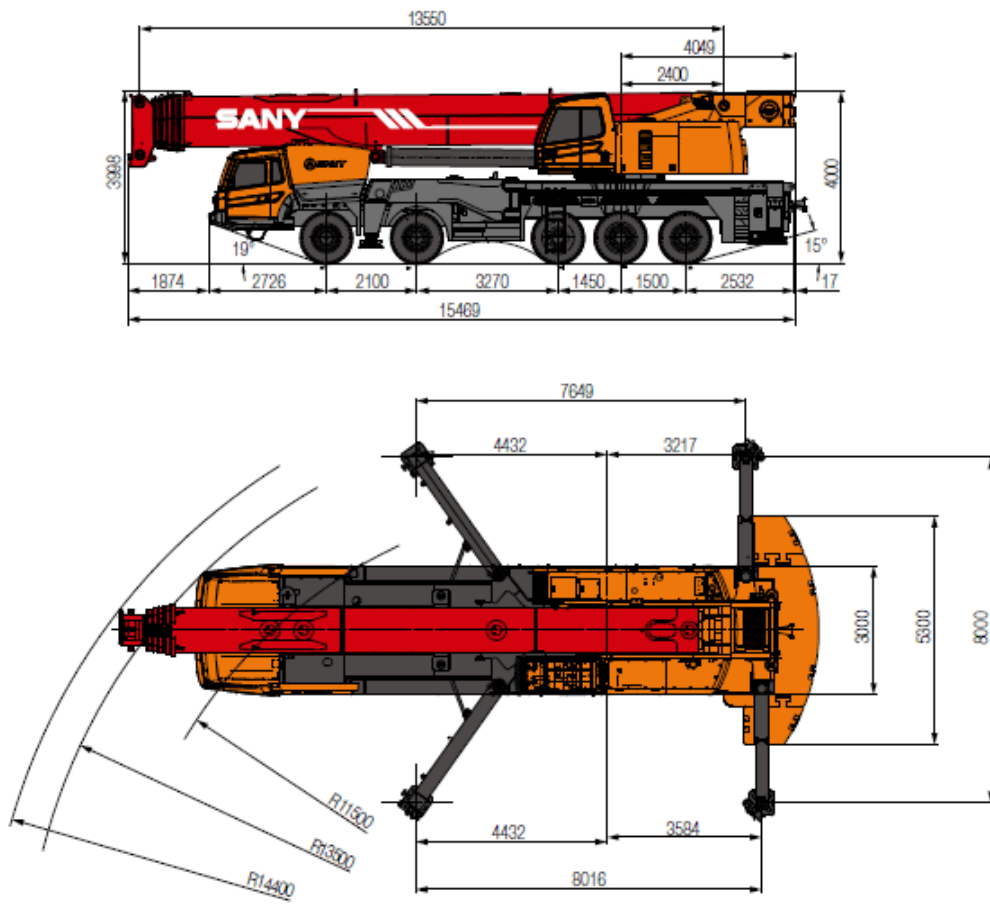
Élévation

Amplitude de chute de poids mort contrôlée par la vanne d'équilibre d'amplitude.

Dispositifs de sécurité

L'écran tactile à LED indique les paramètres importants : pourcentage de couple, charge du crochet, charge nominale, longueur d'extension de la flèche principale, angle, rayon de pivotement, etc., ainsi que les symboles graphiques pour le diagnostic,

le tableau de charge et le réglage des paramètres de fonctionnement intégrés. Il peut également servir de boîte noire.





SANY®

SANY GROUP CO., LTD.

Adresse : 8 Beiqing Road, Life Science Park,

Changping, Beijing, China, 102206

Service d'assistance téléphonique : +0086-4006098318

Email : crd@sany.com.cn / sales@sany.com.cn

Pour d'autres informations, veuillez vous rendre sur : www.sanyglobal.com

En raison de l'amélioration constante de nos technologies, des spécifications peuvent changer sans avis préalable.

Les machines illustrées peuvent montrer des équipements en option qui peuvent être fournis avec un coût supplémentaire.