

Pelle de taille moyenne SY245



HAUTE EFFICACITÉ ET FAIBLE CONSOMMATION

Excellente efficacité de travail

Force de creusement du godet remarquable

Consommation de carburant réduite

Système hydraulique commandé par débit positif leader mondial

FIABILITÉ ÉLEVÉE

Moteur personnalisé pour Sany

Excellent effet de refroidissement

Durée de vie du moteur plus longue

Auto-diagnostic automatique et système de sauvegarde

STRUCTURE RÉSISTANTE AVEC UNE PLUS GRANDE FIABILITÉ

FLÈCHE, BRAS ET GODET SATISFAISANT LES EXIGENCES DU CLIENT

ENVIRONNEMENT DE CABINE SÛR ET CONFORTABLE

STRUCTURE SCIENTIFIQUE ET CONFIGURATION POUR UN ENTRETIEN PLUS SIMPLE ET PLUS RAPIDE

Haute efficacité et faible consommation, moteur personnalisé pour Sany

Excellente efficacité de travail

Force de creusement du godet remarquable

Consommation de carburant réduite



Module de contrôle électrique pour obtenir le meilleur rendement du moteur

Il est complètement intégré avec des capteurs pour le carburant, l'huile du moteur, l'arrivée d'air, les systèmes de refroidissement et d'échappement, pour effectuer une surveillance et un ajustement automatique en temps réel sur les conditions du système, ce qui assure qu'il n'y ait pas de surcharge du moteur quand la pelle travaille à pleine charge.



Plus grande vitesse de bras

Un circuit rapide est ajouté au circuit du vérin d'huile du bras. Lorsque le vérin d'huile du bras est étendu, le circuit de retour d'huile est coupé et l'huile hydraulique circule depuis le circuit de retour dans le vérin via la vanne de contrôle. L'huile hydraulique dans l'extrémité de la tige du vérin du bras ne retourne pas dans le réservoir mais va directement dans l'extrémité de la culasse. La vitesse du bras est augmentée.



Fiabilité élevée

Moteur puissant :

Le moteur Mitsubishi personnalisé pour SANY et présentant une grande efficacité, fiabilité et résistance aux intempéries économise l'énergie et satisfait les attentes du client terme de stabilité du moteur.

Moteur diesel 6 cylindres

Moteur diesel turbo à refroidissement à eau avec six cylindres, turbocompresseur à injection directe quatre temps et refroidisseur air-air. La fonction de protection contre la surchauffe limite la vitesse de course lorsque le liquide de refroidissement atteint une certaine température. Cela assure une haute fiabilité et stabilité de la machine dans son ensemble.

Excellent effet de refroidissement

Refroidisseurs disposés en série : radiateur à eau, radiateur à huile, refroidisseur intermédiaire sont côte à côte ; le radiateur en aluminium a le meilleur effet refroidissant.

Structure résistante avec une plus grande fiabilité

Galets de chenille, galets porteur

Les galets de chenille, les galets porteur et la roue folle ont une lubrification interne qui leur donne une vie utile plus longue. Le patin de chenille à trois crampons laminé avec un alliage très résistant fournit un contact, une stabilité et une résistance favorables. Les chaînes de chenille ont des nervures supplémentaires renforcées pour augmenter leur force et ainsi absorber les chocs quand la machine se déplace sur une surface inégale.

Plate-forme de giration renforcée

Des plaques renforcées, soudées sur les deux montants principaux de la plate-forme de giration, améliorent considérablement la performance de résistance à la flexion.



Flèche, bras et godet satisfaisant les exigences du client

Grâce à sa conception optimisée, la flèche et le bras fournissent une portée et profondeur de travail considérables en cas de fossé, excavation et construction ordinaire tout en maintenant une force d'excavation importante.

Flèche

Les pièces importantes de la flèche ont été renforcées. Avec des plaques de support avant et arrière plus résistantes, la contrainte latérale diminue de 10 % pendant le pivotement de la flèche.



Bras

Le support arrière du bras est spécialement renforcé offrant une excellente résistance à la torsion pour les applications complexes.

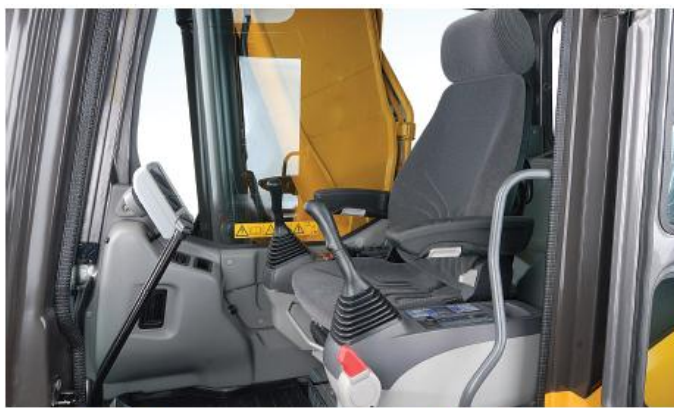


Godet

Le godet standard renforcé avec des pointes et couteaux latéraux en feuille d'acier très rigide peut durer plus longtemps.



Environnement de cabine sûr et confortable



Grande cabine novatrice

La grande cabine novatrice est équipée d'un siège ajustable avec suspension. La rigidité du siège peut aussi être ajustée selon le poids de l'opérateur.

Amortisseurs en caoutchouc de silicone

La station de l'opérateur est soutenue par un amortisseur novateur en caoutchouc de silicone,

ce qui minimise les chocs dus aux chaussées accidentées et l'impact sur le moteur ou le système hydraulique, et augmente considérablement la stabilité de la cabine et le confort de l'opérateur.

Leviers de contrôle plus longs

Les leviers de commande et joysticks, conçus et disposés de façon ergonomique, peuvent être facilement manipulés.

Commande de verrouillage hydraulique

Quand la commande de verrouillage hydraulique est placée sur la position LOCK, aucune commande n'est active, ce qui empêche les accidents causés par une manipulation involontaire.

Isolation thermique / Grille de protection du ventilateur

Le moteur est sous un capot présentant une excellente isolation thermique pour éviter les brûlures accidentelles.

Le ventilateur du radiateur est protégé par un filet qui empêche que des objets tombent sur le ventilateur et abîment ses pales.

Écran pompe / moteur

Le compartiment de la pompe et celui du moteur sont séparés par un écran, ce qui peut empêcher qu'une fuite d'huile hydraulique ne se répande sur le moteur chaud.

Structure scientifique et configuration pour un entretien plus simple et plus rapide

Bouchon de vidange en-dessous

Le radiateur, le réservoir de carburant, le réservoir à huile hydraulique et le carter sont équipés de bouchons vissés au fond, pratiques pour déverser des substances étrangères et des liquides usés pendant le changement d'huile ou le nettoyage.



Remplacement facile des éléments de filtre

Des filtres à carburant primaire et secondaire et un séparateur d'eau permettent de réduire l'usure prématurée de la pompe d'injection et du gicleur et allonger la vie utile du moteur.

Châssis des chenilles incline



Le châssis des chenilles incliné fait que la terre tombe facilement et est facile à nettoyer.

Ressort du capot du moteur et barre de sécurité faciles à utiliser et fiables

Le capot du moteur est équipé d'un ressort qui vous aide à soulever facilement le capot pour inspecter le moteur.

Le capot peut être maintenu au moyen de la barre pendant l'entretien ou la révision de la machine afin d'empêcher un accident causé par le vent.



SANY®

SANY GROUP CO., LTD.

Adresse : 8 Beiqing Road, Life Science Park,

Changping, Beijing, China, 102206

Service d'assistance téléphonique : +0086-4006098318

Email : crd@sany.com.cn / sales@sany.com.cn

Pour d'autres informations, veuillez vous rendre sur : www.sanyglobal.com

En raison de l'amélioration constante de nos technologies, des spécifications peuvent changer sans avis préalable.

Les machines illustrées peuvent montrer des équipements en option qui peuvent être fournis avec un coût supplémentaire.