



Grue sur chenilles SCC1500D

CARACTÉRISTIQUES TECHNIQUES

SPÉCIFICATIONS/PARTIE SUPÉRIEURE

SPÉCIFICATIONS/PARTIE INFÉRIEUR

DISPOSITIFS DE SÉCURITÉ

CARACTÉRISTIQUES TECHNIQUES

Système de commande très sécurisé

Deux modes de fonctionnement pratiques et fiables, fonctionnement et installation avec affichage en temps réel, fonctionnement d'arrêt, freinage de la machine, contrôle d'urgence électrique, protection antifoudre, interrupteurs de marche automatique, fonction de surveillance CCTV, système complet de sécurité et de supervision.

Performance de fonctionnement excellente

Des fonctions de détection de charge, régulation de charge limite et de commande micro-vitesse proportionnelle à lectro-hydraulique rendent chaque micro-mouvement extrêmement satisfaisant et le fonctionnement plus stable.

Garantie de fonctions fiables

La marge de sécurité structurelle est suffisante, le système hydraulique est équipé d'un système de distribution avancé indépendant de la charge et les pièces maîtresses telles que les pompes, les vannes, les moteurs et les réducteurs garantissent la stabilité et la fiabilité du système. Le système de commande est stable dans des conditions climatiques extrêmes, tels que les grandes variations de température, les températures élevées, les conditions en haut plateau. Le capteur est protégé des coups de foudre et la machine est en circuit fermé avec des protections contre l'eau et la poussière jusqu'à IP65. La machine a réussi les tests de vérification de force deux fois supérieurs à ceux de l'industrie, ce qui lui confère une grande fiabilité.

Accès aisé pour l'entretien

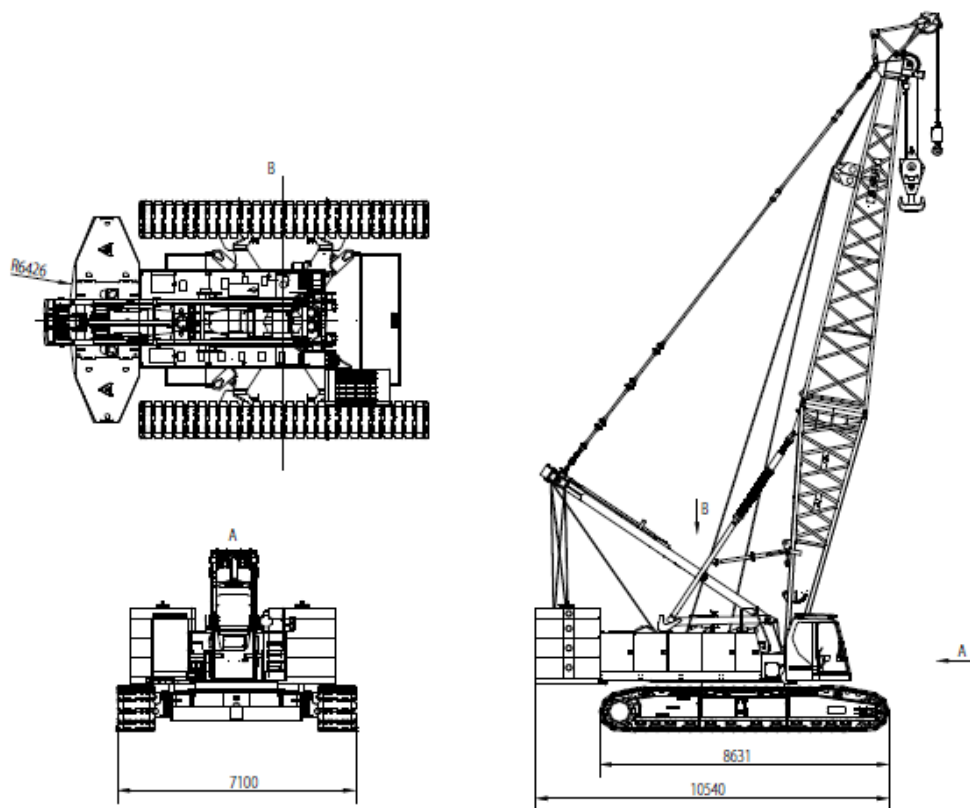
Il ne faut pas plus de 10 min par personne pour le réglage, pas plus de 30 min par personne pour la maintenance quotidienne et pas plus de 2 h par personne pour les réparations. La surveillance à distance GPS est optionnelle pour la maintenance et la gestion.

Capacités puissantes de levage

La capacité de levage max. de la flèche est de $112.5t \cdot 8m = 900tm$, la flèche principale la plus longue est 81m.

Programmes de transport optimisés

La largeur de transport d'une machine basique est de seulement 3 m avec un poids de transport de 43.5t, de sorte qu'elle peut être transportée partout dans le monde sans limitation.



SPÉCIFICATIONS/PARTIE SUPÉRIEURE

Mécanismes de levage principal et auxiliaire

- Le treuil principal et le treuil auxiliaire sont entraînés indépendamment.
- Le tambour du treuil est entraîné directement par le moteur du treuil à travers le réducteur, et peut tourner dans deux directions par la manipulation de la poignée de soulèvement pour effectuer des actions de levage et d'abaissement du crochet.
- Réducteur de moteur de marque bien connue est adopté pour plus de fiabilité et de durabilité.
- La conception du tambour garantit que l'enroulement multicouches est toujours en ordre.
- Le fil d'acier de marque bien connue est adopté pour une plus grande fiabilité et durabilité.
- La chute libre est facultative pour les treuils principaux et auxiliaires, assurant une opération commode et une performances fiable et stable.

Mécanisme d'oscillation

- Le basculement de l'engrenage interne peut pivoter sur 360°
- Réducteur de moteur de marques internationales d'une plus grande fiabilité.
- Verrou révolutionnaire : broche de réglage de verrou de commande hydraulique. Les travaux supérieurs peuvent être bloqués lorsque les travaux sont terminés ou durant le transport.
- Anneau d'oscillation : Anneau d'oscillation de type de boule à une rangée

SPÉCIFICATIONS/PARTIE INFÉRIEUR

Entraînement de course

Chaque composant de chenille est équipé d'un entraînement de course indépendant. Le moteur de course hydraulique entraîne le réducteur d'embrayage planète pour obtenir une course indépendante à travers la transmission du volant.

Chenilles télescopique

Le châssis à chenilles peut être étendu et rétracté à travers le cylindre.

Patins de chenilles

La tension des chenilles peut être réglée via le cric hydraulique et une tension idéale peut être obtenue en réglant la position du joint de réglage.

DISPOSITIFS DE SÉCURITÉ

Arrêt d'urgence

En cas d'urgence, appuyez sur le bouton d'arrêt d'urgence pour couper l'alimentation de la machine et stopper toutes les opérations.

Fonction de verrou

Si le levier de blocage n'est pas fixé en position, tous les autres leviers de commande ne fonctionnent pas pour éviter une opération incorrecte due à des chocs dans les parties supérieure et inférieure.

Dispositif de verrouillage de treuil

Les treuils sont équipés d'un dispositif de verrouillage électrique. Avant de faire fonctionner le treuil, les utilisateurs doivent consciemment faire fonctionner l'interrupteur de mise en marche; cela évite une mauvaise opération et assure la sécurité du treuil quand il ne fonctionne pas.

Système de surveillance à distance

Ce système peut effectuer des fonctions de positionnement via satellite GPS, une transmission de données GPRS, une recherche et une collecte d'états de service d'équipement et un diagnostic d'erreur à distance, etc.



SANY®

SANY GROUP CO., LTD.

Adresse : 8 Beiqing Road, Life Science Park,

Changping, Beijing, China, 102206

Service d'assistance téléphonique : +0086-4006098318

Email : crd@sany.com.cn / sales@sany.com.cn

Pour d'autres informations, veuillez vous rendre sur : www.sanyglobal.com

En raison de l'amélioration constante de nos technologies, des spécifications peuvent changer sans avis préalable.

Les machines illustrées peuvent montrer des équipements en option qui peuvent être fournis avec un coût supplémentaire.