

Grosse pelle SY500



LE MOTEUR PERSONNALISÉ POUR SANY

Système haute performance et à économie d'énergie
Pompe principale variable pleine puissance
Nouveau contrôleur
Vanne anti-pivotement et de retardement

ENVIRONNEMENT DE CABINE SÛR ET CONFORTABLE

Grande cabine novatrice
Cabine bien isolée, propre et silencieuse
Commande de verrouillage hydraulique
Réduction de la fatigue

LA CONCEPTION ERGONOMIQUE MAXIMISE LA SÉCURITÉ DE FONCTIONNEMENT

Protection contre les chutes d'objets
Vue panoramique
Conception de sécurité aux normes élevées

STRUCTURE SCIENTIFIQUE ET ENTRETIEN FACILE

Réservoir de carburant de grande capacité avec traitement antirouille.
Plate-forme de giration très résistante
Godet renforcé
Flèche renforcée
Tuyau d'huile plus épais

Le moteur personnalisé pour Sany est d'une grande efficacité avec une faible consommation

Système haute performance et à économie d'énergie

Pompe principale variable pleine puissance

La pompe principale comprend deux pompes de type plongeur avec dilatation variable. Les deux pompes sont commandées par variables pleine puissance, ce qui signifie que la somme de la puissance des deux pompes est toujours constante. Lorsqu'une seule pompe fonctionne, elle peut absorber la puissance de l'autre pompe hydraulique au ralenti pour assurer l'utilisation totale de la puissance du moteur.

Nouveau contrôleur



Module de contrôle électrique pour obtenir le meilleur rendement du moteur

Le module de contrôle électrique a la capacité de répondre rapidement au changement des variables de fonctionnement afin d'atteindre une performance optimale du moteur. Il est complètement intégré avec des capteurs pour le carburant, l'huile du moteur, l'arrivée d'air, les systèmes de refroidissement et d'échappement, pour effectuer une

surveillance et un ajustement automatique en temps réel sur les conditions du système, ce qui assure qu'il n'y ait pas de surcharge du moteur quand la pelle travaille à pleine charge.

Technologie d'amplification secondaire et circuit de régénération du bras

Technologie d'amplification secondaire

Lorsque la charge cible est importante, un appui sur le bouton d'amplification sur le joystick gauche peut fournir une puissance explosive (pendant 8 s) pour augmenter instantanément la force d'excavation du godet de 10 %.

Circuit de régénération du bras

Un circuit rapide est ajouté au circuit du vérin d'huile du bras. Lorsque le vérin d'huile du bras est étendu, le circuit de retour



d'huile est coupé et l'huile hydraulique circule depuis le circuit de retour dans le vérin via la vanne de contrôle. L'huile hydraulique dans l'extrémité de la tige du vérin du bras ne retourne pas dans le réservoir mais va directement dans l'extrémité de la culasse. La vitesse du bras est augmentée. La consommation de carburant est diminuée de 10 % dans ces conditions.

Système de maintien du bras et de la flèche

La vanne de maintien sur la vanne de commande principale permet d'éviter à la flèche et au bras de descendre par leur propre poids et d'allonger le temps de maintien, ce qui augmente la fiabilité de la machine.

Mécanisme de pivotement double

Le mécanisme de pivotement double assure une meilleure absorption des vibrations et la régularité de l'opération de pivotement et de freinage du pivotement.

Environnement de cabine sûr et confortable

Grande cabine novatrice

La hauteur du siège, l'inclinaison du dossier, la hauteur de l'accoudoir, la position du siège et du repose-tête peuvent être ajustés.



Amortisseurs en caoutchouc de silicone

Un amortisseur novateur en caoutchouc de silicone est fixé sur la plate-forme de rotation en six points, ce qui minimise les chocs dus aux chaussées accidentées et l'impact sur le moteur ou le système hydraulique, et augmente considérablement la stabilité de la cabine et le confort de

l'opérateur.

La porte de la cabine et la fenêtre avant sont faciles à ouvrir, fermer et verrouiller

Leviers de contrôle plus longs

Cabine bien isolée, propre et silencieuse

Équipée d'excellents joints d'étanchéité, ni la poussière ni la pluie ne pénètrent dans la cabine. Cabine silencieuse permettant de diminuer la fatigue de l'opérateur.

Sorties d'air multiples sur différents niveaux et emplacements

Commande de verrouillage hydraulique

Quand la commande de verrouillage hydraulique est placée sur la position LOCK, aucune commande n'est active, ce qui empêche les accidents causés par une manipulation involontaire.

Réduction de la fatigue

Siège à suspensions mécaniques

La rigidité de la suspension peut être réglée en fonction du poids du conducteur, afin d'absorber au mieux les vibrations du plancher de la cabine pour améliorer le confort et réduire la fatigue.

Conditionneur d'air automatique

Le conditionneur d'air de grande capacité maintient frais l'air à l'intérieur de la cabine en purifiant l'air frais et l'air de recirculation. Un contrôle de température rapide assure une température de la cabine agréable toute l'année.

Grand rétroviseur et sortie de secours

Un rétroviseur est monté de chaque côté de la cabine, afin de pouvoir observer ce qui se passe derrière la pelle sans se retourner.



La conception ergonomique maximise la sécurité de fonctionnement

Protection contre les chutes d'objets

La cabine est d'une seule pièce avec plaque épaisse d'acier très résistante. La porte et les fenêtres sont faites de verre trempé. En plus de la ceinture de sécurité, la cabine offre à l'opérateur une sécurité maximum.



Vue panoramique

La sécurité de fonctionnement est améliorée car la zone d'angle mort est diminuée grâce à une réduction de la taille du montant sans réduire la résistance structurelle de la cabine.

Les fenêtres avant et latérales permettent à l'opérateur de voir l'état de l'équipement de travail et les environs. La fenêtre arrière et le capot du moteur d'une hauteur optimale permettent une bonne visibilité arrière.



Équipement en option

Conception de sécurité aux normes élevées

La conception de sécurité est conforme aux normes européennes, américaines et japonaises et atteint les normes de fiabilité et de sécurité de classe internationale.

Isolation thermique / Grille de protection du ventilateur

Système de maintien du bras et de la flèche

La vanne de maintien sur la vanne de commande principale permet d'éviter à la flèche et au bras de descendre par leur propre poids et d'allonger le temps de maintien, ce qui augmente la fiabilité de la machine.

Vanne anti-pivotement et de retardement

Le mécanisme de pivotement avec vanne anti-pivotement et de retardement stabilise le pivotement et le rend plus fiable. Le frein de pivotement assure la sécurité d'arrêt de la machine.

Large mains courantes

De larges mains courantes assurent la sécurité de l'opérateur pendant le montage et le

démontage.

Écran pare-projections

Le compartiment de la pompe et celui du moteur sont séparés par un écran, ce qui peut empêcher qu'une fuite d'huile hydraulique ne se répande sur le moteur chaud.

Pédales antidérapantes

Pédales conçues tout spécialement pour éviter à l'opérateur de glisser.



Le moteur respectueux de l'environnement personnalisé pour Sany est conforme aux normes d'émissions étape 2 de l'Union Européenne et de l'étape 2 EPA. Faible bruit conforme aux exigences d'émissions sonores

Pour satisfaire aux normes d'émissions sonores GB 16710.1-1996, le moteur est composé de matériaux qui absorbent le son et est équipé d'un capot incurvé pour le vent et d'un silencieux, ce qui réduit la résistance à l'air et les émissions sonores. Système d'amortissement amélioré et divers dispositifs anti-bruit pour réduire efficacement le bruit. Le niveau sonore autour de l'opérateur est inférieur à 80 dB (A) (la valeur de référence est de 80 dB (A)).

Garde-boue de patin de chenille et tendeur de chenille

Le garde-boue du patin de chenille assure un positionnement correct du patin. Le tendeur de chenille comprend un vérin de remplissage de graisse et un ressort qui amortit les chocs pour une tension optimale de la chenille lors du déplacement de la machine.

Structure scientifique et entretien facile

Nettoyage facile du radiateur

Séparateur d'eau et filtre à carburant à trois niveaux

Le séparateur d'eau permet de retirer l'eau présente dans le carburant et d'empêcher les défaillances du système de carburant. La fonction du préfiltre à carburant peut être développée pour rendre l'entretien facile. Le préfiltre à carburant a la même fonction que le séparateur d'eau.

Filtre à huile du moteur accessible et bouchon de vidange au fond

Filtre à huile accessible installé loin du moteur pour un entretien facile. Le radiateur, le réservoir de carburant, le réservoir à huile hydraulique et le carter sont équipés de bouchons vissés au fond, pratiques pour déverser des substances étrangères et des liquides usés pendant le changement d'huile ou le nettoyage.

Robinet de vidange standard de l'huile du moteur

Réservoir de carburant de grande capacité avec traitement antirouille

Plate-forme de giration très résistante

Des plaques renforcées, soudées sur les deux montants principaux de la plate-forme de giration, améliorent considérablement la performance de résistance à la flexion. Les poutrelles latérales droite et gauche et la poutre transversale, faites d'un acier de haute qualité et formées par poinçonnage, ont une structure en D et renforcent beaucoup la plateforme.

Fonction de surveillance

Châssis des chenilles incliné

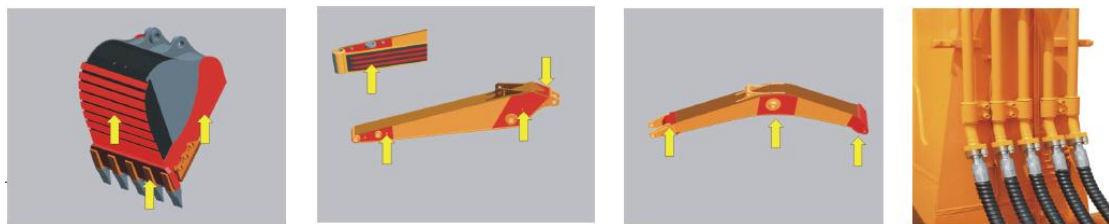
Amortisseur du vérin hydraulique

Un amortisseur situé sur les deux extrémités de la flèche et des vérins du godet ainsi que sur l'extrémité de la tige du vérin du godet permet d'absorber l'impact du piston et du cylindre, d'améliorer la durée de vie du vérin et de réduire les bruits.

Les équipements de travail satisfont aux exigences du mode de travail intensif

La flèche est complètement renforcée dans les positions clés et avec des plaques de support avant et arrière plus résistantes, la contrainte latérale diminue de 10 % pendant le pivotement de la flèche. Le support arrière du bras est spécialement renforcé offrant une excellente résistance à la torsion pour les applications complexes.

Le godet standard renforcé pour Sany avec des feuilles d'acier très rigides, des pointes et lames latérales, ainsi qu'une plaque latérale sur le godet, un bord de coupe et une plaque inférieure renforcée peut durer plus longtemps.



Carrosserie de machine très résistante

Un châssis en forme de X renforcé, modelé avec des outils numériques, par une analyse fine des éléments sur la capacité de charge donne une structure très résistante.

Godet renforcé Bras renforcé Flèche renforcée Tuyau d'huile plus épais



SANY®

SANY GROUP CO., LTD.

Adresse : 8 Beiqing Road, Life Science Park,

Changping, Beijing, China, 102206

Service d'assistance téléphonique : +0086-4006098318

Email : crd@sany.com.cn / sales@sany.com.cn

Pour d'autres informations, veuillez vous rendre sur : www.sanyglobal.com

En raison de l'amélioration constante de nos technologies, des spécifications peuvent changer sans avis préalable.

Les machines illustrées peuvent montrer des équipements en option qui peuvent être fournis avec un coût supplémentaire.