

# Grosse pelle SY365C



## **LE MOTEUR PERSONNALISÉ**

Grande efficacité et faible consommation

## **CAPACITÉ DE DÉPLACEMENT IMPORTANTE**

Mécanisme de déplacement à couple élevé

Vanne pilote de déplacement avec dispositif d'amortissement hydraulique

Technologie d'amplification secondaire

Commande de pivotement précise

## **LA CONCEPTION ERGONOMIQUE MAXIMISE LA SÉCURITÉ DE FONCTIONNEMENT**

Protection contre les chutes d'objets

Vue panoramique

Équipement en option

Conception de sécurité aux normes élevées

## **STRUCTURE SCIENTIFIQUE**

Nettoyage facile du radiateur

Nouveau robinet de vidange de l'huile du moteur

Réservoir de carburant de grande capacité avec traitement antirouille

Fonction de surveillance

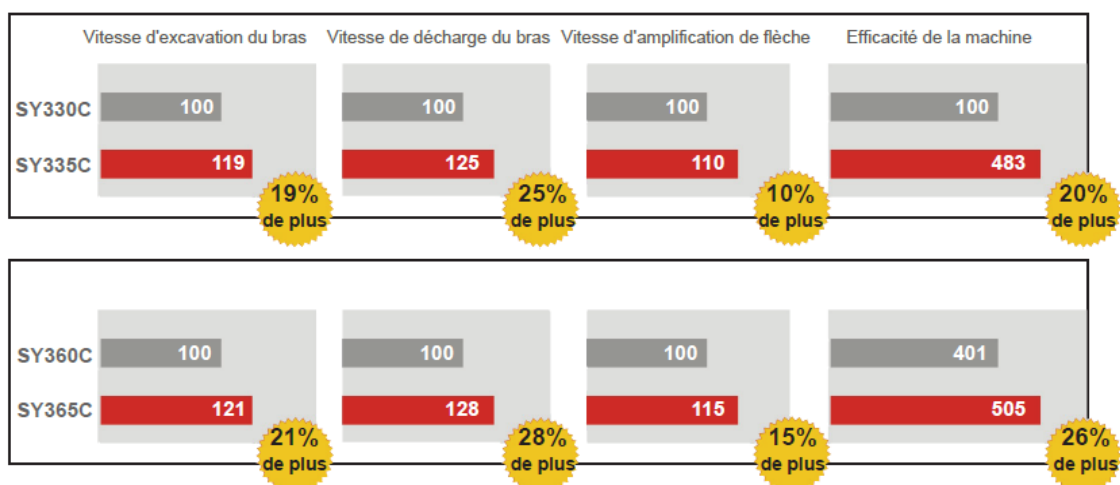
Flèche renforcée

Contrepoids plus important

## Le moteur personnalisé pour Sany est d'une grande efficacité avec une faible consommation



Avec un système de contrôle constant de la puissance à double pompe et double circuit, le moteur peut développer toute sa puissance. Cette combinaison parfaite donne une meilleure efficacité de fonctionnement avec une plus faible consommation de carburant en mode de travail intensif avec une charge lourde ou en mode normal ou léger avec une régulation automatique du régime du moteur tout en optimisant la combustion.



## Capacité de déplacement importante

### Mécanisme de déplacement à couple élevé

Le tout dernier mécanisme de déplacement à couple élevé Nabtesco est utilisé pour améliorer la force d'entraînement, la fiabilité et l'efficacité.

### Vanne pilote de déplacement avec dispositif d'amortissement hydraulique

Lorsque la machine est démarrée ou arrêtée, ce dispositif améliore la manoeuvrabilité de la machine en absorbant les vibrations et en réduisant la fatigue de l'opérateur.

### Technologie d'amplification secondaire

La pression de débordement globale de la machine peut être augmentée sans appuyer sur le bouton d'amplification secondaire pour améliorer la force d'excavation et la vitesse d'opération.

### Commande de pivotement précise

Une meilleure absorption des vibrations assure la régularité de l'opération de pivotement.

## Vanne principale optimisée

## Perte de pression d'huile du bras réduite et vitesse de fonctionnement améliorée

### Sélection du mode de travail

Appuyez sur l'écran pour changer de mode de travail

Mode Travail Intensif (H) : Travaiefficace

Mode Standard (S) : Réduction de la consommation en carburant et du bruit

Mode Travail Léger (L) : Consommation faible du carburant et économie importante

Mode concasseur : Mode spécial



### Mécanisme de pivotement dernière génération

Le tout dernier mécanisme de pivotement à couple élevé Kawasaki est utilisé et le couple de rotation est augmenté de 32 % par rapport à l'ancien, passant de 100,6 kN.m à 132,8 kN.m. Le couple de démarrage du pivotement est amélioré avec un décalage réduit.

## La conception ergonomique maximise la sécurité de fonctionnement



### **Protection contre les chutes d'objets**

La cabine est d'une seule pièce avec plaque épaisse d'acier très résistante. La porte et les fenêtres sont faites de verre trempé. En plus de la ceinture de sécurité, la cabine offre à l'opérateur une sécurité maximum.



### **Vue panoramique**

La sécurité de fonctionnement est améliorée car la zone d'angle mort est diminuée grâce à une réduction de la taille du montant sans réduire la résistance structurelle de la cabine.

Les fenêtres avant et latérales permettent à l'opérateur de voir l'état de l'équipement de travail et les environs. La fenêtre arrière et le capot du moteur d'une hauteur optimale permettent une bonne visibilité arrière.



### **Équipement en option**

Filet de protection de toit conforme à la norme ISO, OPG.

### **Conception de sécurité aux normes élevées**

**Isolation thermique / Grille de protection du ventilateur**

**Système de maintien du bras et de la flèche**

**Vanne anti-pivotement et de retardement**

**Large mains courantes**

**Écran pare-projections**

**Pédales antidérapantes**

Le moteur respectueux de l'environnement personnalisé pour Sany est conforme aux normes d'émissions étape 2 de l'Union Européenne et de l'étape 2 EPA. Faible bruit conforme aux exigences d'émissions sonores

Pour satisfaire aux normes d'émissions sonores GB 16710.1-1996, le moteur est composé de matériaux qui absorbent le son et est équipé d'un capot incurvé pour le vent et d'un silencieux, ce qui réduit la résistance à l'air et les émissions sonores. Système d'amortissement amélioré et divers dispositifs anti-bruit pour réduire efficacement le bruit. Le niveau sonore autour de l'opérateur est inférieur à 80 dB (A) (la valeur de référence est de 80 dB (A)).

### **Garde-boue de patin de chenille et tendeur de chenille**

Le garde-boue du patin de chenille assure un positionnement correct du patin. Le tendeur de chenille comprend un vérin de remplissage de graisse et un ressort qui amortit les chocs pour une tension optimale de la chenille lors du déplacement de la machine.

## Structure scientifique et configuration pour un entretien plus simple et plus rapide (Structure scientifique et entretien facile)

### Nettoyage facile du radiateur

Une extrémité du condenseur du climatiseur est fixée sur charnières pour un nettoyage facile. Le radiateur innovant présente une structure interne facile à nettoyer, et son excellente capacité de refroidissement permet un fonctionnement du moteur sur une longue durée sans qu'il surchauffe.

### Nouveau robinet de vidange de l'huile du moteur

Orifice de vidange supplémentaire sur le capot inférieur du moteur permettant de changement d'huile sans retrait de la plaque de recouvrement.

### Nouveau robinet de vidange de l'huile du mécanisme de pivotement

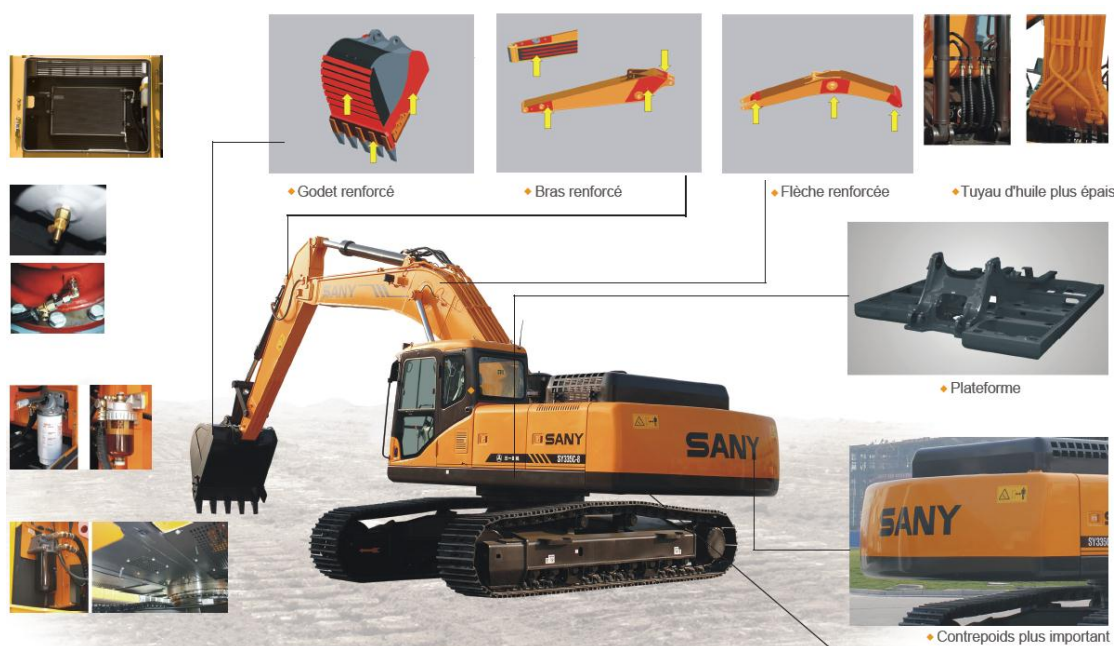
Le robinet de vidange d'huile supplémentaire sur le mécanisme de pivotement rend le remplacement d'huile d'engrenages plus facile.

### Séparateur d'eau et filtre à carburant à trois niveaux

Le séparateur d'eau permet de retirer l'eau présente dans le carburant et d'empêcher les défaillances du système de carburant. La fonction du préfiltre à carburant peut être développée pour rendre l'entretien facile.

### Filtre à huile du moteur accessible et bouchon de vidange au fond

Filtre à huile accessible installé loin du moteur pour un entretien facile.



### **Orifice de lubrification étendu du palier de rotation utilisé**

Pour la facilité de lubrification du palier de rotation, le remplissage de la graisse du mécanisme de pivotement est étendu vers l'avant par le tuyau à graisse installé le long de l'engrenage de pivotement.

### **Tuyau de vidange standard de l'huile**

Utiliser ce robinet peut vous empêcher de salir vos vêtements et le sol quand vous faites la vidange et de faciliter ainsi l'entretien.

### **Réservoir de carburant de grande capacité avec traitement antirouille**

La grande capacité du réservoir de carburant réduit la fréquence de ravitaillement.

### **Fonction de surveillance**

En cas d'anomalie pendant le fonctionnement du moteur, une alarme est émise depuis le moniteur, l'indicateur s'allume et le diagnostic automatique démarre. Le moniteur affiche le nom et l'emplacement du défaut ainsi que les informations pertinentes.

### **Châssis des chenilles incliné**

Le châssis des chenilles incliné fait que la terre tombe facilement et est facile à nettoyer.



### **SANY GROUP CO., LTD.**

Adresse : 8 Beiqing Road, Life Science Park,

Changping, Beijing, China, 102206

Service d'assistance téléphonique : +0086-4006098318

Email : [crd@sany.com.cn](mailto:crd@sany.com.cn) / [sales@sany.com.cn](mailto:sales@sany.com.cn)

Pour d'autres informations, veuillez vous rendre sur : [www.sanyglobal.com](http://www.sanyglobal.com)

---

En raison de l'amélioration constante de nos technologies, des spécifications peuvent changer sans avis préalable.

Les machines illustrées peuvent montrer des équipements en option qui peuvent être fournis avec un coût supplémentaire.