

# HYDRAULIKBAGGER **SY335C**

Motor **ISUZU AL-6HK1X**  
Leistung **210 kW/1900 rpm**  
Betriebsgewicht **35000 kg**  
Bodendruck **49,2 kPa**



- BAUTEILE ERSTER GÜTE
- GERINGER TREIBSTOFFVERBRAUCH
- EINFACHE INSTANDHALTUNG

# SANY

# SPEZIFIKATIONEN

MOTOR	
Model	ISUZU AL-6HK1X
Displacement (L)	7,79
Engine power at rated engine speed (kW/rpm)	210/1900
Max. Torque (N-m/rpm)	1080/1500

SERVICE FÜLLMENGEN(L)	
Fuel tank	540
Engine coolant	21,5
Engine oil	21,5
Swing drive	4
Final drive (each side)	5,5
Hydraulic oil tank	340

HYDRAULIC SYSTEM	
Type	Negative control system
Number of selectable working modes	4
Main pump	
Type	Variable-capacity piston pumps
Maximum flow (L/min)	2x 380
Hydraulic motors	
Travel	2*axial piston motor with parking brake
Swing	1*axial piston motor with swing holding brake
Relief valve setting	
Implement circuits (MPa)	34,3
Travel circuit (MPa)	34,3
Swing circuit (MPa)	27,5
Heavy lift circuit (MPa)	34,3
Pilot circuit (MPa)	3,9
Hydraulic cylinders	
Boom cylinder diameter x stroke (mm)	140x1480
Arm cylinder diameter x stroke (mm)	170x1685
Bucket cylinder diameter x stroke (mm)	140x1285

MASCHINENGEWICHT	
Operating weight with standard bucket, fully serviced, +75 kg operator (ISO)	
Operating weight (kg)	35000
Ground Pressure (kPa)	49,2

DRIVE	
Travel Speed (Low/High) (km/h)	3,2/5,4
Maximum Travel Force (kN)	274
Gradeability	35°

SCHWENKGESCHWINDIGKEIT	
Swing Speed (rpm)	9,5

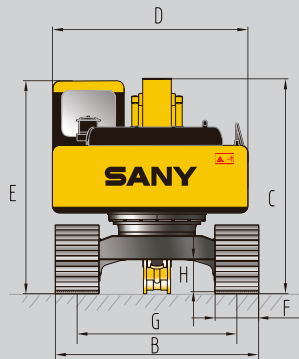
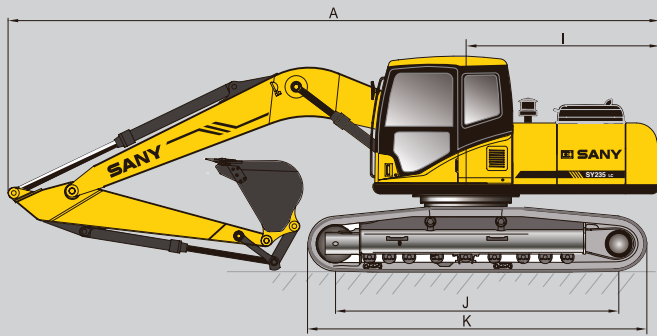
GRABKRAFT	
Bucket Digging Force (kN)	200
Arm Digging Force (kN)	169

# HUBKRÄFTE

A \ B	3.0m		4.5m		6.0m		7.5m		9.0m		MAXIMUM		mm
7.5m (kg)							7505	6266			6755.9	6063.7	7635
6.0m (kg)							9081.7	6207.7			6614.9	4980.4	8525
4.5m (kg)					11431	8406.8	9129.5	5991.7	6748.5	4461.1	6639	4387.4	9085
3.0m (kg)			17525	11744.8	12565	7960.8	8813.8	5715.5	6617.5	4343.3	6201.4	4017.3	9365
1.5m (kg)			19431	10864.9	11997	7194	8516	5725.6	6474.3	4214.5	6063.3	3954.3	9400
0 (kg)			18947	10498	11636	7084.6	8300.7	5266.5	6374.3	4124.5	6184.5	4008.9	9195
-1.5m (kg)	12948	12948	18868	10438	11492	6964.6	8206.2	5183.8			6644.7	6281.9	8750
-3.5m (kg)	20228	20228	17394	10564	11541	7006.1	8648.7	5571			7654.9	4894.8	7935
-4.5m (kg)	17908	17908	14149	10875	10945	7234					9275.5	6255.6	6730

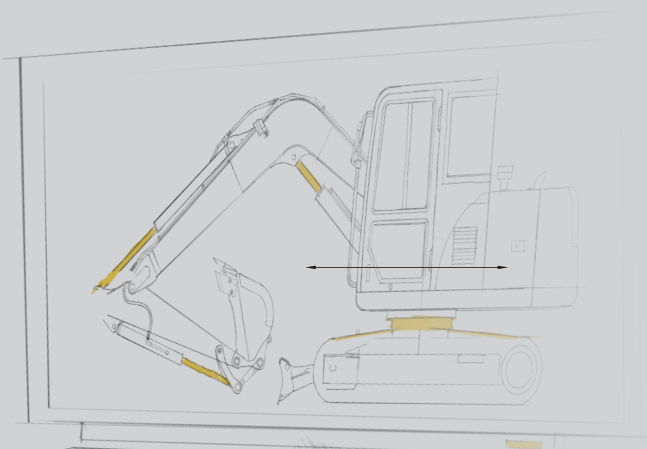


# ABMESSUNGEN

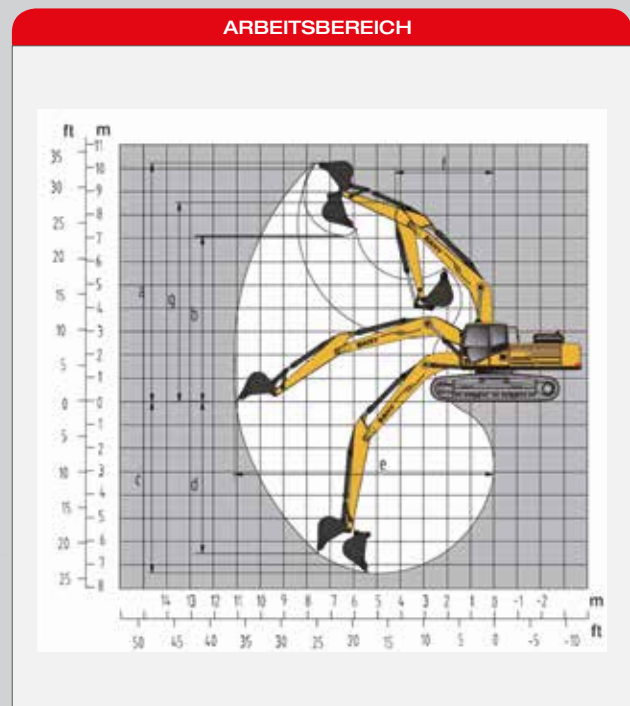


ABMESSUNGEN	mm
A Transportlänge	10990
B Transportbreite	3195
C Transporthöhe	3280
D Laufwerkbreite	3145
E Schildhöhe	3145
F Standard Spurbreite	700
G Spurmaß	2590
H Min. Bodenfreiheit	550
I Schwenkradius	3330
J Mittelabstand Antriebturas	4140
K Kettenfahrwerkslänge	5065
Baum Länge	6400
Arm Länge	3178

FAHRWERK	
Bodenplatte Breite (mm)	700
Anzahl der Bodenplatten (pro Seite)	49
Tragrolle (pro Seite)	2
Kettenrolle (pro Seite)	9



ABMESSUNGEN	mm
A Max. Reichweite	10135
B Max. Ausschütthöhe	7165
C Max. Aushubtiefe	7330
D Max. Senkrechte Grabtiefe	6845
E Max. Grabtiefe	11070
F Min. Schwenk Radius	4340
G Höhe bei min. Schwenkradius	8470



# Standardausstattung

## Bedienplatz

- ROPS mit Silikon-Gummi Halterung
- Short Joystick + Multi-Funktionen ausgestattet
- Mechanische Schwingsitz
- Multi Sprache Display
- Klimaanlage C/H
- Radio
- 12V-Anschluss
- Getränkehalter
- Dokumentenfach

## Sicherheit

- Batterie Hauptschalter
- Feuerlöscher
- Nothammer
- Rückfahrkamera+Rückspiegel
- Fahralarm und Beacon
- Überlastwarnung für das Anheben
- Sicherheitsventile Boom
- Motor Notfallabschalter
- Benutzerhandbuch Sprache (DE)

## Ausrüstung

- Auslager:Standard 6400mm
- Arm:Standard 3178mm
- Hydraulische QC Linie gesteuert auf Joystick
- Break&Shear linie proportional auf Joystick
- Rotation linie proportional auf Joystick
- Betankungspumpe

## Oberwagen

- Batteriefach
- Aufbewahrungskiste
- Anti-Skid-Platten

## Untergarten

- UC-5010mm Länge
- Ketten 700mm
- Trägerrollen pro Seite: 2
- Laufwerkrollen pro Seite: 9

## Lichts

- Dachlichts 2X
- Lichts auf Auslager(2 sides) 2x
- Plattform 1x(Batterie box)

**ADDR** SANY EUROPE GmbH  
Sany Allee 1, D-50181 Bedburg  
**TEL** 0049 2272 90531 100  
**FAX** 0049 2272 90531 109  
**MAIL** info@sanyeurope.com  
**NET** www.sanyeurope.com



facebook.com/sanyeurope

Not all products are available in all markets. Under our policy of continuous improvement, we reserve the right to change specifications and design without prior notice. The illustrations do not necessarily show the standard version of the machine.

# SANY