

HYDRAULIKBAGGER SY500H



SANY

SPEZIFIKATIONEN

MOTOR	
Model	MTU OM470LA.E4-2
Hubraum (L)	10,7
Motorleistung/Nenn-drehzahl (kW/rpm)	300/1700
Max.Drehmoment (N·m/rpm)	2000/1300

SERVICE FÜLLMENGEN (L)	
Kraftstofftank	680
Motorkühlmittel	23,2
Motoröl	34
Schwenkantrieb	14
Fahrwerk (je Seite)	15
Hydrauliköltank	480

HYDRAULIKSYSTEM	
Typ	Positive control system
Anzahl wählbaren Arbeitsmodi	4
Hauptpumpe	
Typ	Kolbenpumpen mit variabler Fördermenge
Maximaler Förderleistung (L/min)	2x360
Hydraulik MOTOR	
Fahrwerk	2 Axialkolbenmotoren mit Feststellbremse
Schwenkwerk	1 Axialkolbenmotor mit Schwenkbefestigung
Entlastungsventileinstellungen	
Gerätekreise (MPa)	34,3
Fahrkreis (MPa)	34,3
Schwenkkreis (MPa)	26,9
Vorsteuerkreis (MPa)	
Hydraulikzylinder (MPa)	3,9
Hydraulikzylinder	
Auslegerzylinder Durchmesser x Hublänge (mm)	165(115)x1590
Armzylinder Durchmesser x Hublänge (mm)	190(130)x1850
Löffelzylinder Durchmesser x Hublänge (mm)	170(120)x1305

MASCHINENGEWICHT	
Betriebsgewicht mit Standardlöffel, mit allen Servicefüllmengen, +75 kg Fahrergewicht (ISO).	
Eigengewicht (kg)	50100
Bodendruck (kPa)	84,5

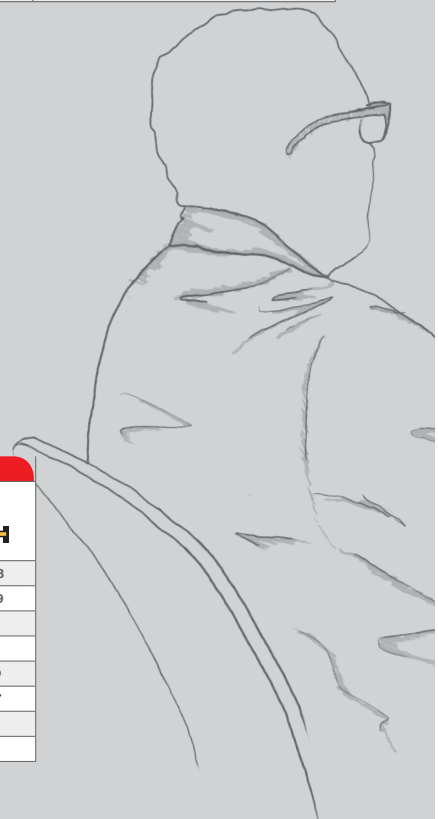
DRIVE	
Fahrgeschwindigkeit (Low/High)(km/h)	5,2/3,0
Maximal Reißkraft (kN)	339
Steigfähigkeit	35°

SCHWENKGESCHWINDIGKEIT	
Schwenkgeschwindigkeit (rpm)	8

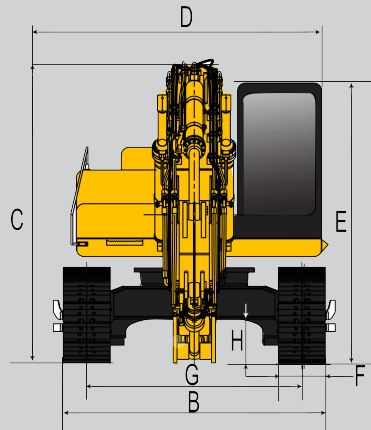
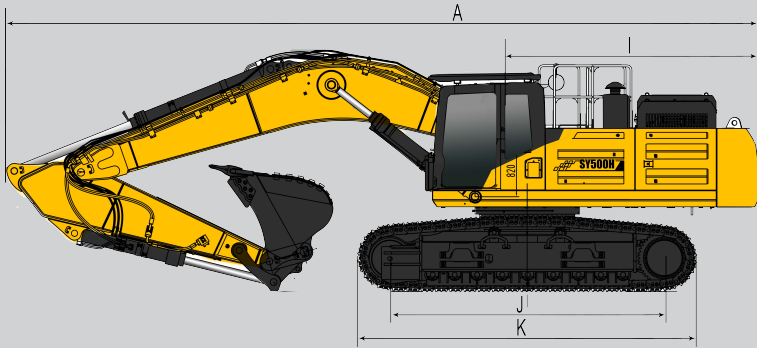
GRABKRAFT	
Grabkraft Löffel (kN)	289
Grabkraft Arm (kN)	223

HUBKRÄFTE

A	3.0m		4.5m		6.0m		7.5m		9.0m	
B										
6.0m								*11042	*10580	7883
4.5m			*18583	*18583	*14250	*14250	*12174	10220	*11076	7679
3.0m			*23517	*23517	*16645	13420	*13492	9716	*11778	7417
1.5m			*16251	*16251	*18602	12671	*14688	9280	10439	7175
0			*20297	*20297	*19717	12252	13362	8989	10260	7009
-1.5m	*14953	*14953	*26577	18917	*19922	12118	13230	8869	10215	6967
-3.0m	*25277	*25277	*25009	19184	*19165	12216	*15161	8938		
-4.5m	*29344	*29344	*22034	*22034	*17055	12560	*12834	9303		

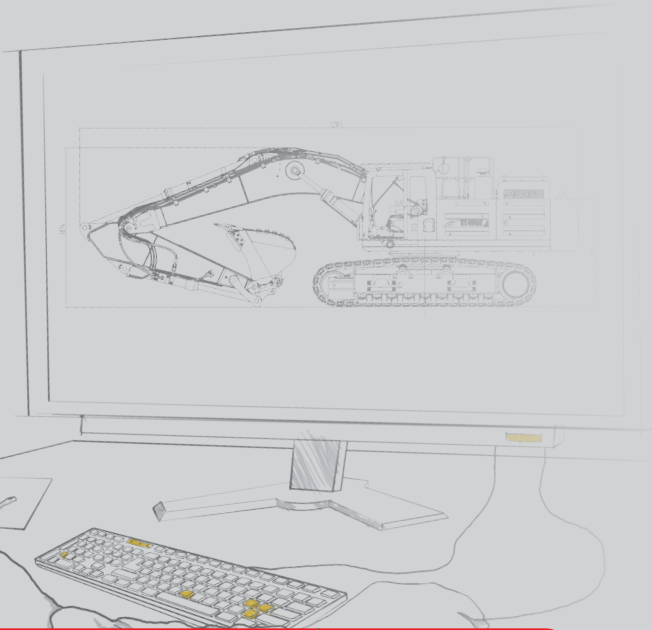


ABMESSUNGEN

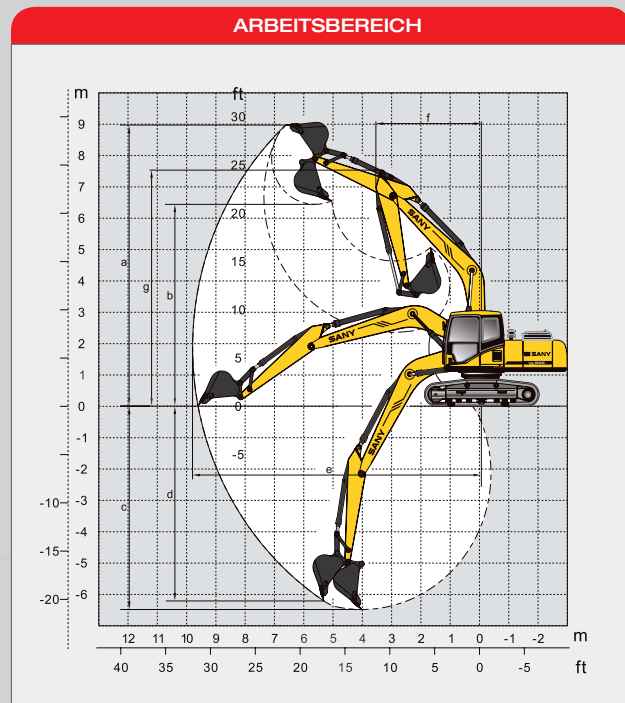


ABMESSUNGEN	mm
A Transportlänge	12103
B Transportbreite	3596
C Transporthöhe	3874
D Laufwerkbreite	3290
E Schildhöhe	/
F Standard Spurbreite	600
G Spurmaß	2740
H Min. Bodenfreiheit	560
I Schwenkradius	3765
J Mittelabstand Antriebturas	4415
K Kettenfahrwerkslänge	5440
Baum Länge	7000
Arm Länge	3350

FAHRWERK	
Bodenplatte Breite (mm)	600
Anzahl der Bodenplatten (pro Seite)	50
Tragrolle (pro Seite)	2
Kettenrolle (pro Seite)	9



ABMESSUNGEN	mm
A Max. Reichweite	10929
B Max. Ausschütthöhe	7647
C Max. Aushubtiefe	7705
D Max. Senkrechte Grabtiefe	6278
E Max. Grabtiefe	12035
F Min. Schwenk Radius	5216
G Höhe bei min. Schwenkradius	9103
H Max. Schildhöhe	/
I Max. Schildstellung	/



QUALITY CHANGES THE WORLD

ADDR SANY EUROPE GmbH
Sany Allee 1, D-50181 Bedburg
TEL 0049 2272 90531 100
FAX 0049 2272 90531 109
MAIL info@sanyeurope.com
NET www.sanyeurope.com

Not all products are available in all markets. Under our policy of continuous improvement, we reserve the right to change specifications and design without prior notice. The illustrations do not necessarily show the standard version of the machine.

SANY